

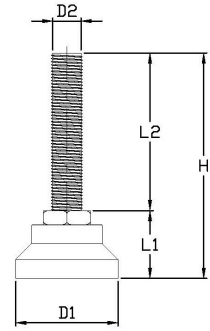


LEVELING FEET

水平調整腳架

重力型鋁合金腳架 L 系列

適用範圍：無塵室設備、鋁擠型設備、高負載機械設備

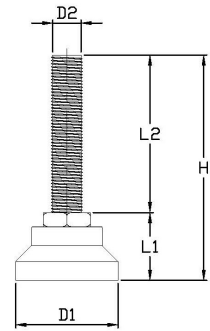


單位：mm

產品編號	螺絲材質	底座材質	D1	L1	D2	L2	H	荷重 (Kg)
L6016080	鍍鋅	鋁合金	65	43	M16 X P2.0	80	123	1500
L6016100						100	143	
L6016130						130	173	
L6016150						150	193	
L6016180						180	223	
L6016200						200	243	
L6016250					250	293		
L6020080					M20 X P2.5	80	123	2000
L6020100						100	143	
L6020130						130	173	
L6020150				150		193		
L6020180				180	223			
L6020200				200	243			
L6024100				48	M24 X P3.0	100	148	3000
L6024150						150	198	
L6030100						M30 X P3.5	100	
L6030150				150	198			
L6036100				46	M36 X P4.0	100	148	4000
L605100						5/8"-11WT	100	146
L605150				150	196			
L606100	44	3/4"-10WT	100	144	2000			
L606150			150	194				

重力型鋁合金腳架 L 系列

適用範圍：無塵室設備、鋁擠型設備、高負載機械設備

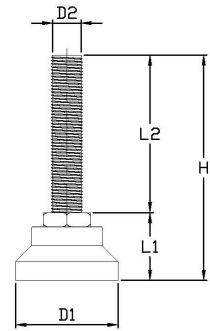


單位：mm

產品編號	螺絲材質	底座材質	D1	L1	D2	L2	H	荷重 (Kg)
L9016080	鍍鋅	鋁合金	90	43	M16 X P2.0	80	123	1500
L9016100						100	143	
L9016130						130	173	
L9016150						150	193	
L9016180						180	223	
L9016200						200	243	
L9016250						250	293	
L9020080				M20 X P2.5	80	123	2000	
L9020100					100	143		
L9020130					130	173		
L9020150					150	193		
L9020180					180	223		
L9020200					200	243		
L9024100					M24 X P3.0	100		148
L9024150				150		198		
L9030100			M30 X P3.5	100		148		
L9030150				150	198			
L9036100			M36 X P4.0	100	148	4500		
L905100			5/8" ---11WT	100	146	1500		
L905150				150	196			
L906100			3/4" ---10WT	100	145	2000		
L906150				150	195			
L12020080			120	43	M20 X P2.5	80	123	2000
L12020100						100	143	
L12020130						130	173	
L12020150						150	193	
L12020180						180	223	
L12020200						200	243	
L12024100						M24 X P3.0	100	
L12024150				150	198			
L12030100	M30 X P3.5	100		148				
L12030150		150		198				
L12036100	M36 X P4.0	100		148	4500			
L1206100	3/4" ---10WT	100		145	2000			
L1206150		150		195				

重力型鋁合金不鏽鋼腳架 LS 系列

適用範圍：無塵室設備、鋁擠型設備、高負載機械設備

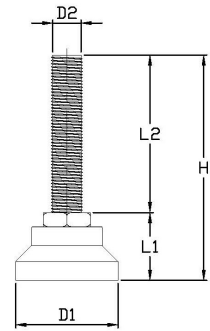


單位：mm

產品編號	螺絲材質	底座材質	D1	L1	D2	L2	H	荷重 (Kg)	
LS6016080	不鏽鋼 304	鋁合金	65	43	M16 X P2.0	80	123	1500	
LS6016100						100	143		
LS6016130						130	173		
LS6016150						150	193		
LS6016180						180	223		
LS6016200						200	243		
LS6020080						80	123		
LS6020100						100	143		
LS6020130				M20 X P2.5	130	173	2000		
LS6020150					150	193			
LS6020180					180	223			
LS6020200					200	243			
LS6024100				48	M24 X P3.0	100	148	3000	
LS6024150						150	198		
LS6030100						M30 X P3.5	100		148
LS6030150							150		198

重力型鋁合金不鏽鋼腳架 LS 系列

適用範圍：無塵室設備、鋁擠型設備、高負載機械設備

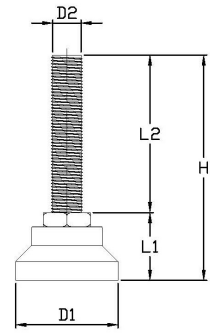
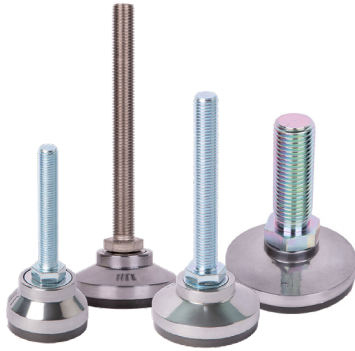


單位：mm

產品編號	螺絲材質	底座材質	D1	L1	D2	L2	H	荷重 (Kg)
LS9016080	不鏽鋼 304	鋁合金	90	43	M16 X P2.0	80	123	1500
LS9016100						100	143	
LS9016130						130	173	
LS9016150						150	193	
LS9016180						180	223	
LS9016200						200	243	
LS9020080				48	M20 X P2.5	80	123	2000
LS9020100						100	143	
LS9020130						130	173	
LS9020150						150	193	
LS9020180			48	M24 X P3.0	100	148	3000	
LS9020200					150	198		
LS9024100			48	M30 X P3.5	100	148	3000	
LS9024150					150	198		
LS9030100			120	43	M20 X P2.5	80	123	2000
LS9030150						100	143	
LS12020080						130	173	
LS12020100						150	193	
LS12020130						180	223	
LS12020150						200	243	
LS12020180	48	M24 X P3.0		100	148	3000		
LS12020200				150	198			
LS12024100				48	M30 X P3.5		100	148
LS12024150							150	198
LS12030100	48	M30 X P3.5	100	148	3000			
LS12030150			150	198				

重力型鋁合金避震腳架 LR 系列

適用範圍：無塵室設備、鋁擠型設備、高負載機械設備

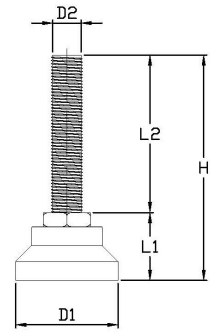
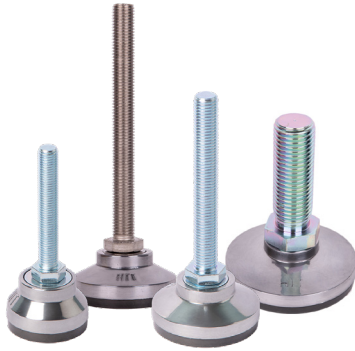


單位：mm

產品編號	螺絲材質	底座材質	D1	L1	D2	L2	H	荷重 (Kg)			
L6016080R	鍍鋅	鋁合金 含橡膠墊	65	51	M16 X P2.0	80	131	500			
L6016100R						100	151				
L6016130R						130	181				
L6016150R						150	201				
L6016180R						180	231				
L6016200R						200	251				
L6016250R						250	301				
L6020080R						56	M20 X P2.5		80	131	800
L6020100R				100	151						
L6020130R				130	181						
L6020150R				150	201						
L6020180R				180	231						
L6020200R				200	251						
L6024100R				56	M24 X P3.0			100	156	800	
L6024150R								150	206		
L6030100R					56	M30 X P3.5	100	156	800		
L6030150R	150	206									
L6036100R	53	M36 X P4.0	100	156	500						
L605100R			5/8"---11WT	100		153					
L605150R				150		203					
L606100R			3/4"---10WT	100		153	800				
L606150R	150	203									

重力型鋁合金避震腳架 LR 系列

適用範圍：無塵室設備、鋁擠型設備、高負載機械設備

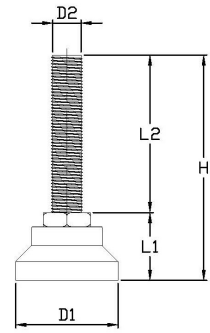
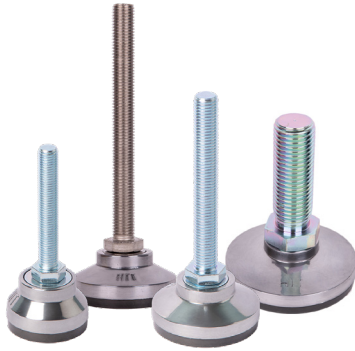


單位：mm

產品編號	螺絲材質	底座材質	D1	L1	D2	L2	H	荷重 (Kg)		
L9016080R	鍍鋅	鋁合金 含橡膠墊	90	51	M16 X P2.0	80	131	1000		
L9016100R						100	151			
L9016130R						130	181			
L9016150R						150	201			
L9016180R						180	231			
L9016200R						200	251			
L9016250R				250	301					
L9020080R				56	M20 X P2.5	80	131		1500	
L9020100R						100	151			
L9020130R						130	181			
L9020150R						150	201			
L9020180R						180	231			
L9020200R			200			251				
L9024100R			53	M24 X P3.0	100	156	1000			
L9024150R					150	206				
L9030100R					100	156				
L9030150R			52	M30 X P3.5	150	206	1500			
L9036100R					100	156				
L905100R					100	153				
L905150R			150	203						
L906100R			52	3/4"---10WT	100	152	1500			
L906150R					150	202				
L12020080R					120	51	M20 X P2.5	80	131	1500
L12020100R								100	151	
L12020130R	130	181								
L12020150R	150	201								
L12020180R	180	231								
L12020200R	200	251								
L12024100R	56	M24 X P3.0				100	156	1500		
L12024150R						150	206			
L12030100R						100	156			
L12030150R						150	206			
L12036100R						100	156			
L1206100R						52	3/4"---10WT		100	
L1206150R	150	202								

重力型鋁合金不鏽鋼避震腳架 LS-R 系列

適用範圍：無塵室設備、鋁擠型設備、高負載機械設備

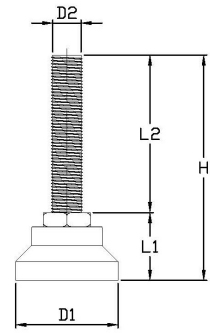
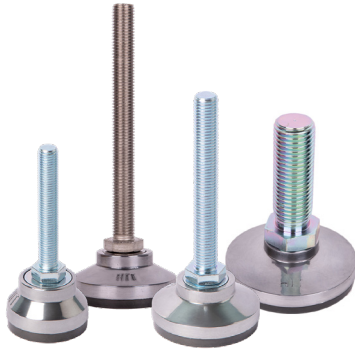


單位：mm

產品編號	螺絲材質	底座材質	D1	L1	D2	L2	H	荷重 (Kg)
LS6016080R	不鏽鋼 304	鋁合金 含橡膠墊	65	51	M16 X P2.0	80	131	500
LS6016100R						100	151	
LS6016130R						130	181	
LS6016150R						150	201	
LS6016180R						180	231	
LS6016200R						200	251	
LS6020080R						80	131	
LS6020100R				100	151			
LS6020130R				130	181			
LS6020150R				150	201			
LS6020180R				180	231			
LS6020200R				200	251			
LS6024100R				56	M24 X P3.0	100	156	
LS6024150R						150	206	
LS6030100R	M30 X P3.5	100	156					
LS6030150R		150	206					

重力型鋁合金不鏽鋼避震腳架 LS-R 系列

適用範圍：無塵室設備、鋁擠型設備、高負載機械設備

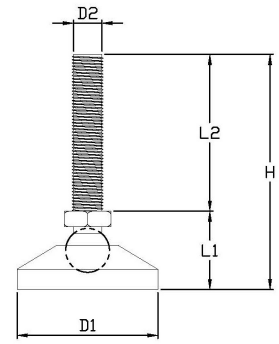


單位：mm

產品編號	螺絲材質	底座材質	D1	L1	D2	L2	H	荷重 (Kg)		
LS9016080R	不鏽鋼 304	鋁合金 含橡膠墊	90	51	M16 X P2.0	80	131	1000		
LS9016100R						100	151			
LS9016130R						130	181			
LS9016150R						150	201			
LS9016180R						180	231			
LS9016200R						200	251			
LS9020080R				56	M20 X P2.5	80	131	1500		
LS9020100R						100	151			
LS9020130R						130	181			
LS9020150R						150	201			
LS9020180R			180			231				
LS9020200R			200			251				
LS9024100R			120	51	M24 X P3.0	100	156	1500		
LS9024150R						150	206			
LS9030100R						M30 X P3.5	100		156	
LS9030150R							150		206	
LS12020080R					56		M20 X P2.5		80	131
LS12020100R									100	151
LS12020130R						130			181	
LS12020150R						150			201	
LS12020180R	180	231								
LS12020200R	200	251								
LS12024100R	56	M24 X P3.0	100	156	1500					
LS12024150R			150	206						
LS12030100R			M30 X P3.5	100		156				
LS12030150R				150		206				

重力型不鏽鋼實芯萬向腳架 TCS 系列

適用範圍：無塵室設備、鋁擠型設備、高負載機械設備、傾斜地面環境

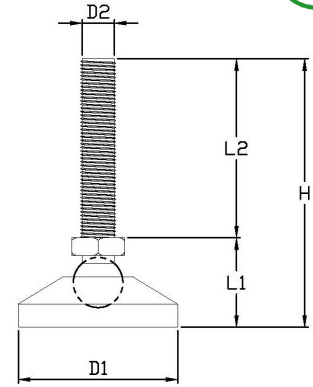


單位：mm

產品編號	螺絲材質	底座材質	D1	L1	D2	L2	H	荷重 (Kg)
TCS7016080	不鏽鋼 304	不鏽鋼 304	70	50	M16 X P2.0	80	130	2000
TCS7016100						100	150	
TCS7016150						150	200	
TCS7020100					M20 X P2.5	100	150	3000
TCS7020150		150	200					
TCS7016100R		不鏽鋼 304 含橡膠墊	74	54	M16 X P2.0	100	154	2000
TCS7016150R						150	204	
TCS7020100R					M20 X P2.5	100	154	3000
TCS7020150R	150					204		

鋁合金萬向腳架 LC / LCS 系列

適用範圍：無塵室設備、鋁擠型設備、高負載機械設備、傾斜地面環境

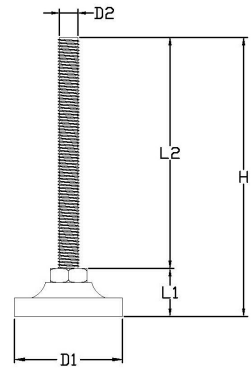


單位：mm

產品編號	螺絲材質	底座材質	D1	L1	D2	L2	H	荷重 (Kg)						
LC7020100	鍍鋅	鋁合金	70	42	M20 X P2.5	100	142	1500						
LC7020150						150	192							
LCS7016100	M16 X P2.0				100	142	1000							
LCS7016150					150	192								
LCS7020100	不鏽鋼 304		鋁合金		70	42	M20 X P2.5	100	142	1500				
LCS7020150								150	192					
LCS10016100					100		鋁合金	70	42	M16 X P2.0	100	142	1000	
LCS10016150											150	192		
LCS10020100								M20 X P2.5		70	42	100	142	1500
LCS10020150												150	192	
LC7020100R	鍍鋅	鋁合金 含橡膠墊 阻抗值 ≤ 50KΩ	74	46	M20 X P2.5	100	146	1500						
LC7020150R						150	196							
LCS7016100R	M16 X P2.0				74	46	100	146	1000					
LCS7016150R								150		196				
LCS7020100R	不鏽鋼 304		74		46		M20 X P2.5	100	146	1500				
LCS7020150R								150	196					

不鏽鋼實芯腳架 S 系列

適用範圍：無塵室設備、高負載機械設備、潮濕酸鹼環境

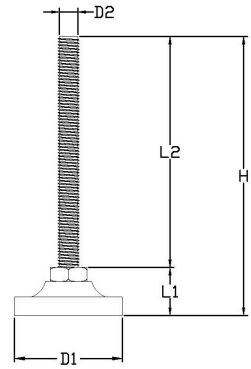


單位：mm

產品編號	螺絲材質	底座材質	D1	L1	D2	L2	H	荷重 (Kg)			
S5016080	不鏽鋼 304	不鏽鋼 304	50	32	M16 X P2.0	80	112	2000			
S5016100						100	132				
S5016130						130	162				
S5016150						150	182				
S5016180						180	212				
S5016200						200	232				
S5020080			M20 X P2.5		80	112	2500				
S5020100					100	132					
S5020130					130	162					
S5020150					150	182					
S5020180					180	212					
S5020200					200	232					
S7016080			不鏽鋼 304		不鏽鋼 304	70	32	M16 X P2.0	80	112	2000
S7016100									100	132	
S7016130									130	162	
S7016150									150	182	
S7016180									180	212	
S7016200									200	232	
S7020100	M20 X P2.5	100		132		2500					
S7020130		130		162							
S7020150		150		182							
S7020180		180		212							
S7020180		180		212							
S7020200		200		235							

不鏽鋼實芯腳架 S-R 系列

適用範圍：無塵室設備、高負載機械設備、潮濕酸鹼環境

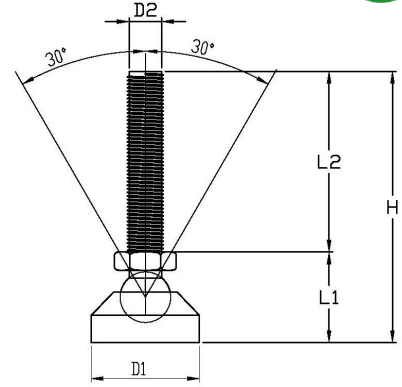


單位：mm

產品編號	螺絲材質	底座材質	D1	L1	D2	L2	H	荷重 (Kg)
S7016080R	不鏽鋼 304	不鏽鋼 304 含橡膠墊 阻抗值 ≤ 50KΩ	74	35	M16 X P2.0	80	115	2000
S7016100R						100	135	
S7016130R						130	165	
S7016150R						150	185	
S7016180R						180	215	
S7016200R						200	235	
S7020080R					M20 X P2.5	80	115	2500
S7020100R						100	135	
S7020130R						130	165	
S7020150R						150	185	
S7020180R	180	215						
S7020200R	200	235						

尼龍萬向腳架 C / CS 系列

適用範圍：傾斜地面環境

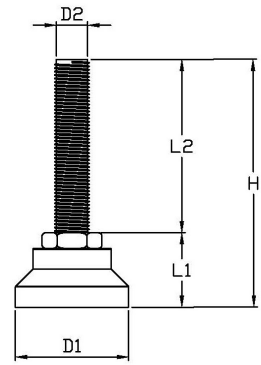


單位：mm

產品編號	螺絲材質	底座材質	D1	L1	D2	L2	H	荷重 (Kg)		
C6016100	鍍鋅 圓球塑膠接頭	尼龍	60	45	M16 X P2.0	100	145	500		
C6016150						150	195			
C9016100			100	47		100	147			
C9016150						150	197			
C9020100T	鍍鋅 圓球一體成型		100	47	M20 X P2.5	100	147	800		
C9020150T						150	197			
CS6016100	不鏽鋼 304 圓球塑膠接頭		尼龍	60	45	M16 X P2.0	100	145	500	
CS6016150							150	195		
CS9016100				100	47		100	147		
CS9016150							150	197		
CS6016100T	不鏽鋼 304 圓球一體成型			尼龍	60	43	M16 X P2.0	100	143	500
CS6016150T								150	193	
CS9016100T		100			45	100		145		
CS9016150T						150		195		
CS9020100T	不鏽鋼 304 圓球一體成型	100			47	M20 X P2.5	100	147	800	
CS9020150T							150	197		

尼龍重型腳架 D60 / DS60 系列

適用範圍：輸送設備、鋁擠型設備、各類型自動化機械設備

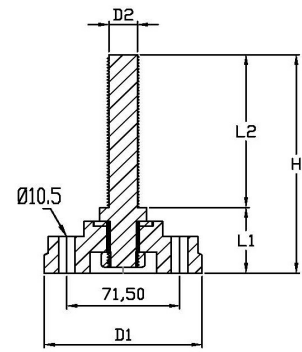


單位：mm

產品編號	螺絲材質	底座材質	D1	L1	D2	L2	H	荷重 (Kg)		
D6016080	鍍鋅	尼龍	43	43	M16 X P2.0	80	123	600		
D6016100						100	143			
D6016130						130	173			
D6016150						150	193			
D6016180						180	223			
D6016200						200	243			
D6016250					250	293				
D6020080					M20 X P2.5	80	123	800		
D6020100						100	143			
D6020130						130	173			
D6020150				150		193				
D6020180				180		223				
D6020200				200		243				
D6024100				48	65	48	M24 X P3.0	100	148	800
D6024150								150	198	
D6030100							M30 X P3.5	100	148	
D6030150				150	198					
D6036100				M36 X P4.0	100	148	600			
D605100				5/8" - 11WT	100	146				
D605150					150	196				
D606100	44	65	44	3/4" - 10WT	100	144	800			
D606150					150	194				
DS6016080	不鏽鋼 304	尼龍	43	43	M16 X P2.0	80	123	600		
DS6016100						100	143			
DS6016130						130	173			
DS6016150						150	193			
DS6016180						180	223			
DS6016200						200	243			
DS6020080					M20 X P2.5	80	123	800		
DS6020100						100	143			
DS6020130						130	173			
DS6020150						150	193			
DS6020180				180		223				
DS6020200				200		243				
DS6024100				48	65	48	M24 X P3.0	100	148	800
DS6024150								150	198	
DS6030100							M30 X P3.5	100	148	
DS6030150				150	198					

尼龍重型腳架 D90 / DS90 系列

適用範圍：輸送設備、鋁擠型設備、各類型自動化機械設備

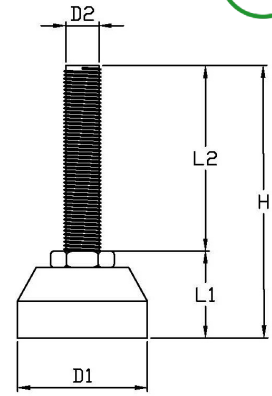


單位：mm

產品編號	螺絲材質	底座材質	D1	L1	D2	L2	H	荷重 (Kg)			
D9016080	鍍鋅	尼龍	100	43	M16 X P2.0	80	123	600			
D9016100						100	143				
D9016130						130	173				
D9016150						150	193				
D9016180						180	223				
D9016200						200	243				
D9016250					250	293					
D9020080					M20 X P2.5	80	123	800			
D9020100						100	143				
D9020130						130	173				
D9020150				150		193					
D9020180				180	223						
D9020200				200	243						
D905100							45	5/8" – 11WT	100	145	600
D905150								150	195		
D906100							44	3/4" – 10WT	100	144	800
D906150								150	194		
D9024100							48	M24 X P3.0	100	148	800
D9024150								150	198		
D9030100								M30 X P3.5	100	148	
D9030150				150	198						
D9036100					M36 X P4.0	100	148				
DS9016080	不鏽鋼 304	尼龍	100	43	M16 X P2.0	80	123	600			
DS9016100						100	143				
DS9016130						130	173				
DS9016150						150	193				
DS9016180						180	223				
DS9016200						200	243				
DS9020080					M20 X P2.5	80	123	800			
DS9020100						100	143				
DS9020130						130	173				
DS9020150						150	193				
DS9020180				180	223						
DS9020200				200	243						
DS9024100							48	M24 X P3.0	100	148	800
DS9024150								150	198		
DS9030100								M30 X P3.5	100	148	
DS9030150									150	198	

避震橡膠腳架 R70 / RS70 系列

適用範圍：震動機械設備

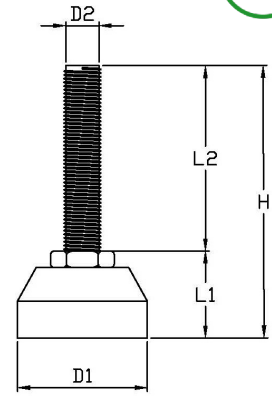


單位：mm

產品編號	螺絲材質	底座材質	D1	L1	D2	L2	H	荷重 (Kg)
R7016080	鍍鋅	橡膠	70	47	M16 X P2.0	80	127	800
R7016100						100	147	
R7016130						130	177	
R7016150						150	197	
R7016180						180	227	
R7016200						200	247	
R7016250					250	297		
R7020080					M20 X P2.5	80	127	
R7020100						100	147	
R7020130						130	177	
R7020150				150		197		
R7020180				180		227		
R7020200				200		247		
R7024100				48	M24 X P3.0	100	148	
R7024150						150	198	
R7030100						M30 X P3.5	100	
R7030150				150	198			
R7036100				48	M36 X P4.0	100	148	
R705100						50	5/8"–11WT	
R705150				150	200			
R706100	48	3/4"–10WT	100	148				
R706150			150	198				
RS7016080	不鏽鋼 304	橡膠	70	47	M16 X P2.0	80	127	800
RS7016100						100	147	
RS7016130						130	177	
RS7016150						150	197	
RS7016180						180	227	
RS7016200						200	247	
RS7020080					M20 X P2.5	80	127	
RS7020100						100	147	
RS7020130						130	177	
RS7020150						150	197	
RS7020180				180		227		
RS7020200				200		247		
RS7024100				48	M24 X P3.0	100	147	
RS7024150						150	197	
RS7030100						M30 X P3.5	100	
RS7030150				150	202			

避震橡膠腳架 R90 / RS90 系列

適用範圍：震動機械設備

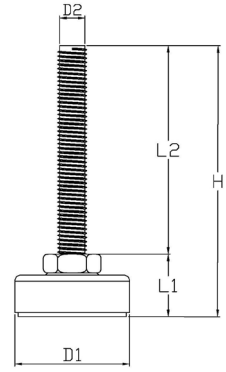


單位：mm

產品編號	螺絲材質	底座材質	D1	L1	D2	L2	H	荷重 (Kg)
R9016080	鍍鋅	橡膠	90	46	M16 X P2.0	80	126	1000
R9016100						100	146	
R9016130						130	176	
R9016150						150	196	
R9016180						180	226	
R9016200						200	246	
R9016250					250	296		
R9020080					M20 X P2.5	80	126	
R9020100						100	146	
R9020130						130	176	
R9020150				150		196		
R9020180				180		226		
R9020200				200		246		
R905100				48	5/8" – 11WT	100	148	
R905150				150	198			
R906100				50	3/4" – 10WT	100	150	
R906150						150	200	
R9024100				51	M24 X P3.0	100	151	
R9024150						150	201	
R9030100						M30 X P3.5	100	
R9030150	150	201						
R9036100	M36 X P4.0	100	151					
RS9016080	不鏽鋼 304	橡膠	90			46	M16 X P2.0	80
RS9016100				100	146			
RS9016130				130	176			
RS9016150				150	196			
RS9016180				180	226			
RS9016200				200	246			
RS9020080				M20 X P2.5	80		126	
RS9020100					100		146	
RS9020130					130		176	
RS9020150					150		196	
RS9020180					180	226		
RS9020200					200	246		
RS9024100				51	M24 X P3.0	100	151	
RS9024150						150	201	
RS9030100						M30 X P3.5	100	151
RS9030150							150	201

防滑鍍鋅腳架 BN 系列

適用範圍：自動化機械設備、輸送設備、鋁擠型設備、輕微振動機械設備

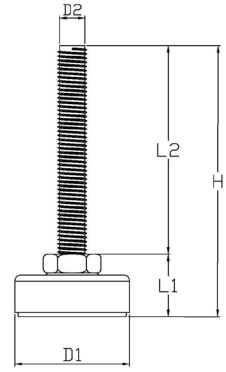


單位：mm

產品編號	螺絲材質	底座材質	D1	L1	D2	L2	H	荷重 (Kg)	
BN6012050	鍍鋅	鍍鋅	56	28	M12 X P1.75	50	78	300	
BN6012075						75	103		
BN6012100						100	128		
BN6012150						150	178		
BN6016080				30	M16 X P2.0	80	110	500	
BN6016100						100	130		
BN6016130						130	160		
BN6016150						150	180		
BN6016180						180	210		
BN6016200						200	230		
BN6020080						M20 X P2.5	80		110
BN6020100							100		130
BN6020130							130		160
BN6020150							150		180
BN6020180				180	210				
BN6020200				200	230				
BN604075				28	1/2" - 12WT	75	103	300	
BN604100						100	128		
BN604150						150	178		
BN605075				30	5/8" - 11WT	75	105	500	
BN605100	100	130							
BN605150	150	180							

防滑鍍鋅腳架 BN 系列

適用範圍：自動化機械設備、輸送設備、鋁擠型設備、輕微振動機械設備

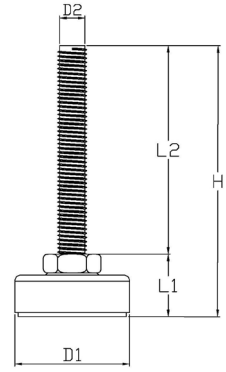


單位：mm

產品編號	螺絲材質	底座材質	D1	L1	D2	L2	H	荷重 (Kg)
BN8016080	鍍鋅	鍍鋅	74	34	M16 X P2.0	80	114	500
BN8016100						100	134	
BN8016130						130	164	
BN8016150						150	184	
BN8016180						180	214	
BN8016200						200	234	
BN8020080					M20 X P2.5	80	114	800
BN8020100						100	134	
BN8020130						130	164	
BN8020150						150	184	
BN8020180						180	214	
BN8020200						200	234	
BN805100					5/8" - 11WT	100	134	500
BN805150						150	184	

防滑黑色腳架 B 系列

適用範圍：自動化機械設備、輸送設備、鋁擠型設備、輕微振動機械設備

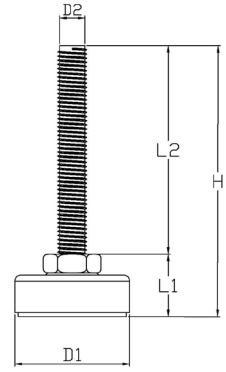


單位：mm

產品編號	螺絲材質	底座材質	D1	L1	D2	L2	H	荷重 (Kg)
B403075	電著塗裝黑色	電著塗裝黑色	40	20	3/8"—16WT	75	95	300
B408050					M8 X P1.25	50	70	
B408100						100	120	
B4010050				21	M10 X P1.5	50	71	
B4010100						100	121	
B4012050				22	M12 X P1.75	50	72	
B4012075						75	97	
B4012100						100	122	
B4012150						150	172	
B6012050						27	M12 X P1.75	
B6012075			75	102				
B6012100			100	127				
B6012150			150	177				
B6016050			30	M16 X P2.0	55	50	80	500
B6016070						70	100	
B6016100						100	130	
B6016150			28	1/2"—12WT	55	150	180	400
B604075						75	103	
B604100			29	5/8"—11WT	55	100	128	500
B604150						150	178	
B605100	33	M16 X P2.0	75	100	129	500		
B605150				150	179			
B8016100	32	5/8"—11WT	75	33	100	133	500	
B8016150					150	183		
B805100				100	132			
B805150				150	182			

不鏽鋼防滑腳架 BS 系列

適用範圍：無塵室設備、不鏽鋼钣金設備、潮濕環境、震動機械設備

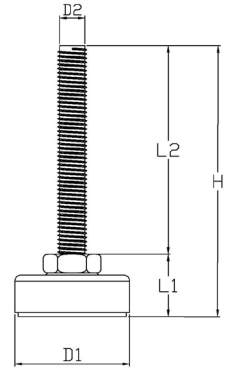


單位：mm

產品編號	螺絲材質	底座材質	D1	L1	D2	L2	H	荷重 (Kg)
BS408050	不鏽鋼 304	不鏽鋼 304 橡膠墊阻抗值 <1000KΩ	40	20	M8 X P1.25	50	70	200
BS4010050				22	M10 X P1.5	50	72	
BS4010075						75	97	
BS4010100						100	122	
BS4012050				23	M12 X P1.75	50	73	400
BS4012075						75	98	
BS4012100			100			123		
BS4012150			150			173		
BS404050			1/2" - 12WT	50	73	400		
BS404075				75	98			
BS404100	100	123						

不鏽鋼防滑腳架 BS 系列

適用範圍：無塵室設備、不鏽鋼鉸金設備、潮濕環境、震動機械設備

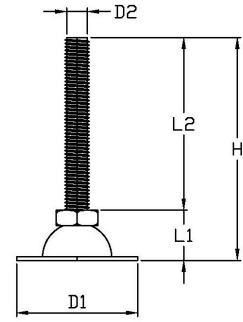


單位：mm

產品編號	螺絲材質	底座材質	D1	L1	D2	L2	H	荷重 (Kg)		
BS5512050	不鏽鋼 304	不鏽鋼 304 橡膠墊阻抗值 <1000KΩ	55	27	M12 X P1.75	50	77	400		
BS5512075						75	102			
BS5512100						100	127			
BS5512150						150	177			
BS5516050				30	M16 X P2.0	50	80	500		
BS5516080						80	110			
BS5516100						100	130			
BS5516130						130	160			
BS5516150						150	180			
BS5516180						180	210			
BS5516200			200	230						
BS554050			27	1/2" - 12WT	55	50	77	400		
BS554075						75	102			
BS554100						100	127			
BS554150						150	177			
BS555100			29	5/8" - 11WT	55	100	129	500		
BS555150						150	179			
BS6012050			不鏽鋼 304	不鏽鋼 304 橡膠墊阻抗值 <1000KΩ	60	33	M12 X P1.75	50	83	400
BS6012075								75	108	
BS6012100								100	133	
BS6012150	150	183								
BS6016050	36	M16 X P2.0				50	86	500		
BS6016080						80	116			
BS6016100						100	136			
BS6016130						130	166			
BS6016150						150	186			
BS6016180						180	216			
BS6016200	200	236								
BS604050	33	1/2" - 12WT			60	50	83	400		
BS604075						75	108			
BS604100						100	133			
BS604150						150	135			
BS605100	35	5/8" - 11WT			60	100	185	500		
BS605150						150	185			

鍍鋅喇叭腳架 A 系列

適用範圍：一般機械設備

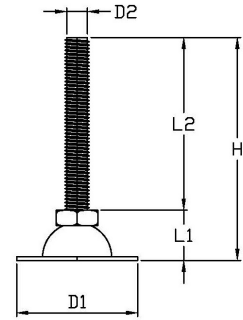


單位：mm

產品編號	螺絲材質	底座材質	D1	L1	D2	L2	H	荷重 (Kg)		
A324075	鍍鋅	鍍鋅	32	17	1/2"–12WT	75	92	200		
A504075			50	20		75	95			
A6012075			60	23		M12 X P1.75	75		98	
A6012100					100		123			
A6012150					150		173			
A6016080			60	23	M16 X P2.0	80	103		300	
A6016100						100	123			
A6016130						130	153			
A6016150						150	173			
A6016180						180	203			
A6016200						200	223			
A604075			60	23	M16 X P2.0	1/2"–12WT	75	98	200	
A604100							100	123		
A604150							150	173		
A605075						28	5/8"–11WT	75	103	300
A605100								100	128	
A605150								150	178	

鍍鋅喇叭腳架 A 系列

適用範圍：一般機械設備

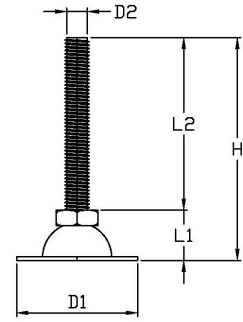


單位：mm

產品編號	螺絲材質	底座材質	D1	L1	D2	L2	H	荷重 (Kg)		
A7016080	鍍鋅	鍍鋅	70	29	M16 X P2.0	80	109	300		
A7016100						100	129			
A7016130						130	159			
A7016150						150	179			
A7016180						180	209			
A7016200					200	229				
A7020080					M20 X P2.5	80	109			
A7020100						100	129			
A7020130						130	159			
A7020150						150	179			
A7020180			180	209						
A7020200			200	229						
A704075					26	1/2"—12WT	75	101	200	
A9016080			鍍鋅	鍍鋅	90	27	M16 X P2.0	80	107	300
A9016100								100	127	
A9016130								130	157	
A9016150								150	177	
A9016180								180	207	
A9016200							200	227		
A9020080							M20 X P2.5	80	107	
A9020100	100	127								
A9020130	130	157								
A9020150	150	177								
A9020180	180	207								
A9020200	200	227								
A905075					30	5/8"—11WT	75	105		
A905100							100	130		
A905150							150	180		

不鏽鋼喇叭腳架 AS 系列

適用範圍：無塵室、潮濕環境

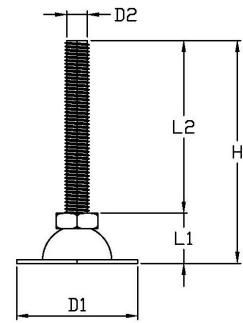


單位：mm

產品編號	螺絲材質	底座材質	D1	L1	D2	L2	H	荷重 (Kg)
AS5010050	不鏽鋼 304	不鏽鋼 304	50	18	M10 X P1.5	50	68	200
AS5010075						75	93	
AS5010100						100	118	
AS5012050				20	M12 X P1.75	50	70	300
AS5012075						75	95	
AS5012100						100	120	
AS504050			1/2" - 12WT	50	70	300		
AS504075				75	95			
AS504100				100	120			

不鏽鋼喇叭腳架 AS 系列

適用範圍：無塵室、潮濕環境

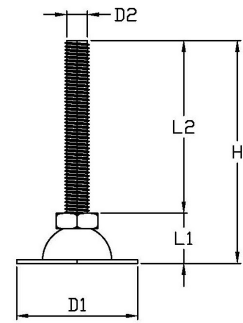


單位：mm

產品編號	螺絲材質	底座材質	D1	L1	D2	L2	H	荷重 (Kg)		
AS6012050	不鏽鋼 304	不鏽鋼 304	60	27	M12 X P1.75	50	77	300		
AS6012075						75	102			
AS6012100						100	127			
AS6012150						150	177			
AS6016050				29	M16 X P2.0	50	79	500		
AS6016080						80	109			
AS6016100						100	129			
AS6016130						130	159			
AS6016150						150	179			
AS6016180						180	209			
AS6016200			200	229						
AS604050			27	1/2" - 12WT	70	50	77	300		
AS604075						75	102			
AS604100						100	127			
AS605100			32	5/8" - 11WT	70	100	132	500		
AS605150						150	182			
AS7012050			不鏽鋼 304	不鏽鋼 304	70	27	M12 X P1.75	50	77	300
AS7012075								75	102	
AS7012100								100	127	
AS7012150								150	177	
AS7016050	29	M16 X P2.0				50	79	500		
AS7016080						80	109			
AS7016100						100	129			
AS7016130						130	159			
AS7016150						150	179			
AS7016180						180	209			
AS7016200	200	229								
AS704050	27	1/2" - 12WT			70	50	77	300		
AS704075						75	102			
AS704100						100	127			
AS705100	32	5/8" - 11WT			70	100	132	500		
AS705150						150	182			

喇叭防滑腳架 A-R / AS-R 系列

適用範圍：無塵室、潮濕環境

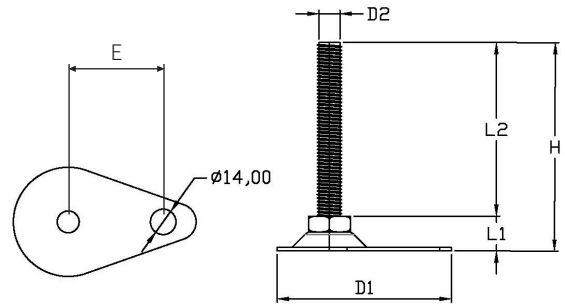


單位：mm

產品編號	螺絲材質	底座材質	D1	L1	D2	L2	H	荷重 (Kg)				
A7016080R	鍍鋅	鍍鋅 含橡膠墊	78	29	M16 X P2.0	80	113	300				
A7016100R						100	133					
A7016130R						130	163					
A7016150R						150	183					
A7016180R						180	213					
A7016200R						200	233					
A7020080R					M20 X P2.5	80	113					
A7020100R						100	133					
A7020130R						130	163					
A7020150R						150	183					
A7020180R						180	213					
A7020200R						200	233					
A704075R							26		1/2"—12WT	75	105	200
AS7012050R					不鏽鋼 304	不鏽鋼 304 含橡膠墊	78		31	M12 X P1.75	50	81
AS7012075R	75	106										
AS7012100R	100	131										
AS7012150R	150	181										
AS7016050R	M16 X P2.0	50	83	500								
AS7016080R		80	113									
AS7016100R		100	133									
AS7016130R		130	163									
AS7016150R		150	183									
AS7016180R		180	213									
AS7016200R	200	233										
AS704050R	31	1/2"—12WT	31	50				81	300			
AS704075R				75				106				
AS704100R				100				131				
AS705100R				100				133				
AS705150R	33	5/8"—11WT	33	150				183	500			

偏芯水滴型腳架 F / FS 系列

適用範圍：輸送機械設備、無塵室圍籬

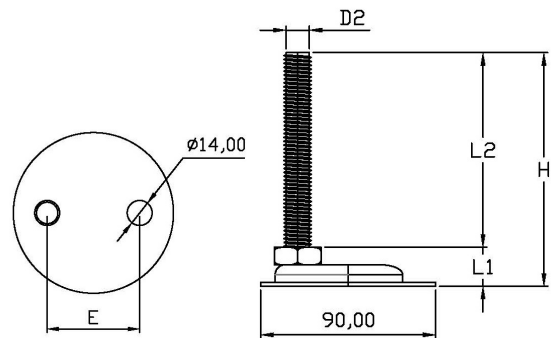


單位：mm

產品編號	螺絲材質	底座材質	D1	L1	D2	L2	E	H	荷重 (Kg)
F6012075	鍍鋅	鍍鋅	100	21	M12 X P1.75	75	52	96	200
F6012100						100		121	
F6012150						150		171	
F6016080				24	M16 X P2.0	80		104	300
F6016100						100		124	
F6016130						130		154	
F6016150						150		174	
F6016180						180		204	
F6016200						200		224	
F604075				21	1/2"—12WT	75		96	200
F604100						100		121	
F604150						150		171	
F605100				23	5/8"—11WT	100		123	300
F605150						150		173	
FS7012050				不鏽鋼 304	不鏽鋼 304	115		23	M12 X P1.75
FS7012075	75	98							
FS7012100	100	123							
FS7012150	150	173	300						
FS7016080	25	M16 X P2.0					80	105	
FS7016100							100	125	
FS7016130							130	155	
FS7016150							150	175	
FS7016180							180	205	
FS7016200			200				225		
FS704050	23	1/2"—12WT	50				73	200	
FS704075			75				98		
FS704100			100				123		
FS705100	25	5/8"—11WT	100				125	300	
FS705150			150				175		

偏芯半月型腳架 M / MS 系列

適用範圍：輸送機械設備、無塵室圍籬

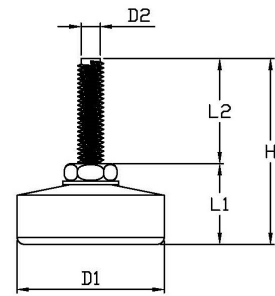


單位：mm

產品編號	螺絲材質	底座材質	D1	L1	D2	L2	E	H	荷重 (Kg)				
M9012075	鍍鋅	鍍鋅	90	21	M12 X P1.75	75	50	96	200				
M9012100						100		121					
M9012150						150		171					
M9016080				25	M16 X P2.0	80		105	300				
M9016100						100		125					
M9016130						130		155					
M9016150						150		175					
M9016180						180		205					
M9016200						200		225					
M904100				不鏽鋼 304	不鏽鋼 304	90		21	1/2"—12WT	100	50	121	200
M904150										150		171	
M905100								26	5/8"—11WT	100		126	300
M905150	150	176											
MS9012050	不鏽鋼 304	不鏽鋼 304	90				21	M12 X P1.75	50	50		71	200
MS9012075									75			96	
MS9012100									100			121	
MS9012150							150	171	300				
MS9016080							25	M16 X P2.0				80	105
MS9016100												100	125
MS9016130												130	155
MS9016150												150	175
MS9016180				180	205								
MS9016200				200	225								
MS904050				21	1/2"—12WT	90	50	50	50		71	200	
MS904075								75			96		
MS904100	100	121											
MS905100	26	5/8"—11WT	100					126		300			
MS905150			150					176					

輕型腳架 G 系列

適用範圍：展示架、傢俱、輕型機械設備



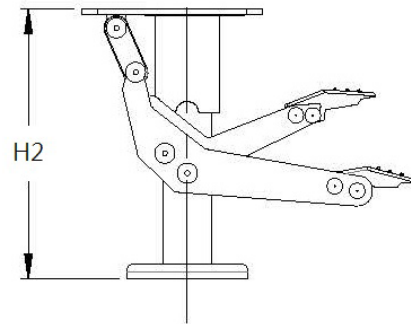
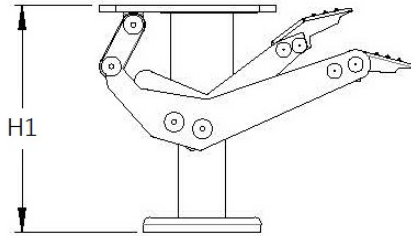
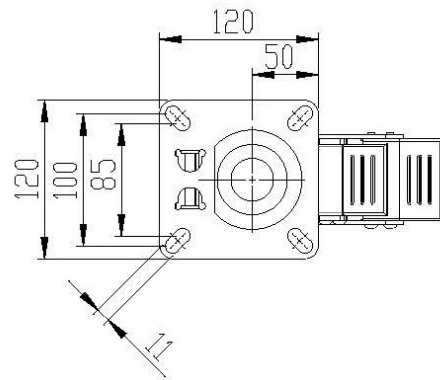
單位：mm

產品編號	螺絲材質	底座材質	D1	L1	D2	L2	H	荷重 (Kg)		
G290625	鍍鋅	不鏽鋼 304 尼龍	29	10	M6 X P1.0	25	35	50		
G350625			35	16			41			
G3508030				21			51			
G4208030			42	23	M8 X P1.25	30	53			
G4210050							M10 X P1.5		50	73
G423050										
G5010050			50		M10 X P1.5					
G291050	電著塗裝黑色	電著塗裝黑色	29	16	M10 X P1.5	50	66	100		
G291080						80	96			

駐車器系列

※ 搭配 4-8 英吋輪子使用

適用範圍：高空升降台車用



單位：mm

產品編號	材質	配合輪子	H1	H2	單重 (Kg)	荷重 (Kg)
SH004	鍍鉻	100	125	150	1.6	200
SH005		125	154	180	1.7	
SH006		150	170	210	1.8	300
SH008		200	215	255	2	

麥克納姆輪

AGV/AMR/OHT
專用輪

工業用輪

水平調整腳架

鋁擠型配件

手推車